



20

**АДМИНИСТРАЦИЯ
ОЛЬГИНСКОГО МУНИЦИПАЛЬНОГО ОКРУГА
КОМИССИЯ
ПО ПРЕДУПРЕЖДЕНИЮ И ЛИКВИДАЦИИ
ЧРЕЗВЫЧАЙНЫХ СИТУАЦИЙ
И ОБЕСПЕЧЕНИЮ ПОЖАРНОЙ БЕЗОПАСНОСТИ**

РЕШЕНИЕ

пгт Ольга

08.02.2023

№ 6

**Об определении места складирования снега на период уборки
на территории Ольгинского муниципального округа**

В целях ликвидации последствий чрезвычайной ситуации на территории Ольгинского муниципального района, вызванной обильными осадками в виде очень сильного снега в период 21-23 декабря 2022 года, комиссия по предупреждению и ликвидации чрезвычайных ситуаций при администрации Ольгинского муниципального округа

РЕШИЛА:

1. Определить места (площадки) для временного складирования снега, не содержащего химических реагентов, на землях, государственная собственность на которые не разграничена на период уборки населенных пунктов Ольгинского муниципального округа (автомобильных дорог общего пользования местного значения):

с. Весёлый Яр - в границах кадастрового квартала 25:12:030201, находящегося за пределами населенного пункта – площадка с примерными координатами 43°57'43.7"N 135°27'17.6"E;

пос. Ракушка - - в границах кадастрового квартала 25:12:030701 – площадка с примерными координатами 43°56'08.5"N 135°27'02.3"E;

пос. Тимофеевка - в границах кадастрового квартала 25:12:030601 –
площадка:

1. с примерными координатами 43°52'35.7"N 135°27'14.8"E;

2. с примерными координатами 43°52'11.0"N 135°28'03.6"E;

с. Серафимовка - в границах кадастрового квартала 25:12:020101 –
площадка с примерными координатами 43°52'54.9"N 135°14'37.2"E (дорога
Ольга – Кавалерово);

с. Пермское - в границах кадастрового квартала 25:12:020401 – площадка с
примерными координатами 43°45'54.1"N 135°10'25.4"E;

с. Ветка - в границах кадастрового квартала 25:12:020501 – площадка с
примерными координатами 43°46'09.1"N 135°07'35.9"E;

с. Новониколаевка - в границах кадастрового квартала 25:12:020601 –
площадка с примерными координатами 43°49'20.9"N 135°01'36.1"E;

с. Маргаритово - в границах кадастрового квартала 25:12:010601 –
площадка с примерными координатами 43°24'10.7"N 134°46'04.3"E;

пос. Моряк – Рыболов - в границах кадастрового квартала 25:12:010501 –
площадка с примерными координатами 43°21'34.3"N 134°46'46.2"E;

с. Милоградово - в границах кадастрового квартала 25:12:010401 –
площадка с примерными координатами 43°18'14.6"N 134°36'49.6"E.

2. Рекомендовать подрядчикам, осуществляющим складирование снега,
принять меры по недопущению загрязнения почв и водных объектов.

3. Организационному отделу администрации муниципального округа
(Иосипчук Е.Ю.) обеспечить размещение настоящего решения на официальном
сайте администрации Ольгинского муниципального округа в
телекоммуникационной сети «Интернет».

4. Контроль за исполнением настоящего решения оставляю за собой.

Врио главы администрации муниципального
района – председатель комиссии по ГО, ЧС и
ПБ при администрации муниципального
округа



Е.Э. Ванникова

☰ 43.962149, 135.454877 🔍 X

Pv ▾

🍴 Рестораны

🏨 Гостиницы

🎮 Развлечения

🚗 Общ. транспорт

P Парковка

🏪 Аптеки

🏧 Банкоматы



43°57'43.7"N 135°27'17.6"E
43.962149, 135.454877

📍 Проложить маршрут

📌 Сохранить

🔍 Искать поблизости

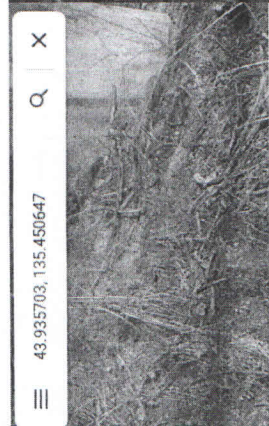
📱 Отправить на телефон

🔗 Поделиться

📍 Ольгинский р-н, Приморский край

📍 XF63+YX2 Веселый Яр, Приморский край

📷 Фото



43°56'08.5"N 135°27'02.3"E
43.935703, 135.450647

Проложить маршрут
Сравнить маршрут
Создать маршрут
Искать поблизости
Отправить на телефон
Поделиться

Ракушка, Приморский край, 692452
WFR2+77J Ракушка, Приморский край

Фото



Бойки



БАНКОМАТЫ

АПТЕКИ

ПАРКОВКА

ОБЩ. ТРАНСПОРТ

РАЗВЛЕЧЕНИЯ

ГОСТИНИЦЫ

РЕСТОРАНЫ

Рестораны

Рестораны

Рестораны

Рестораны

Рестораны

Рестораны

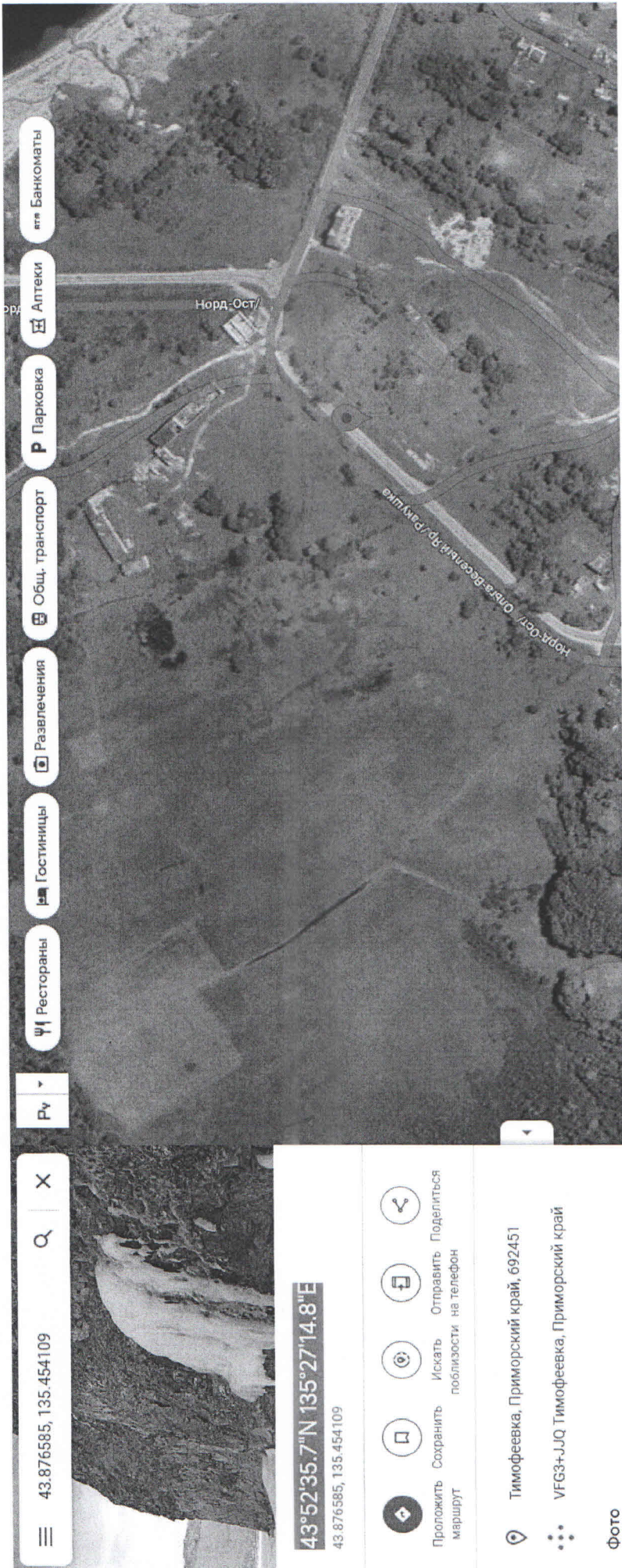
Рестораны

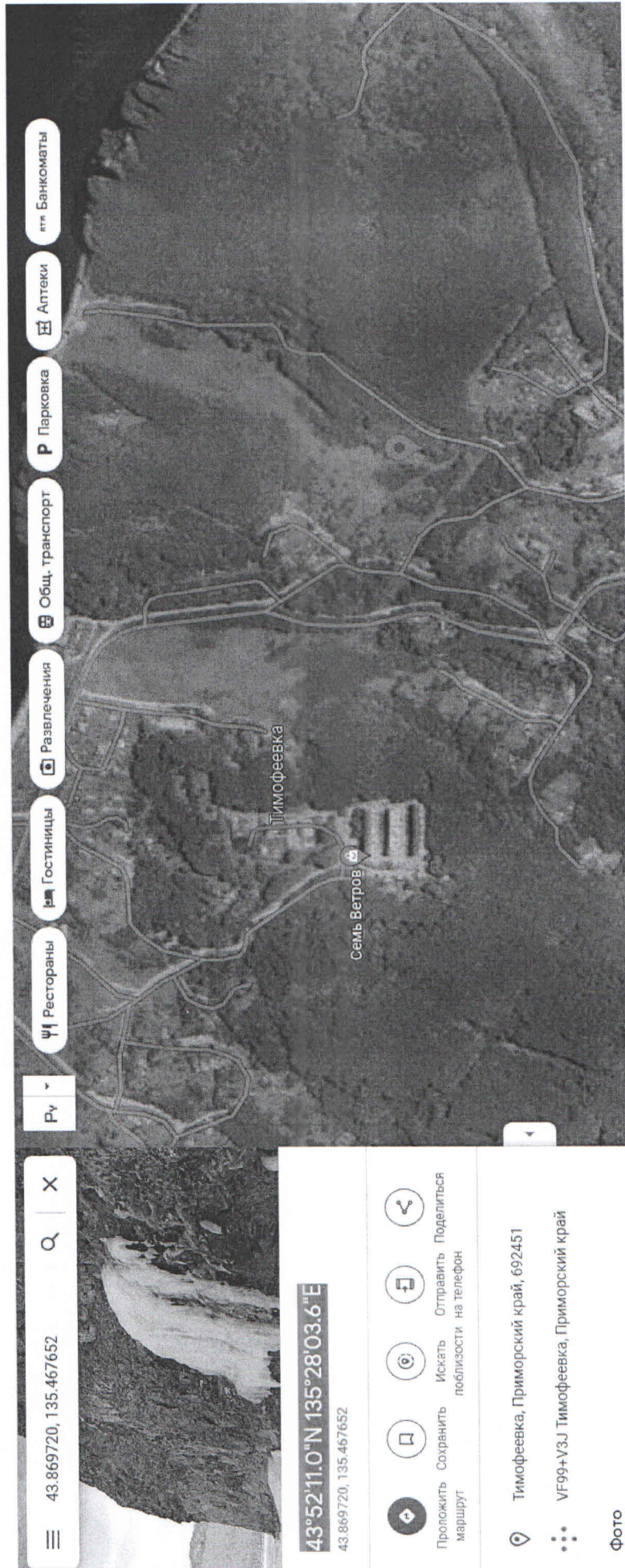
Рестораны

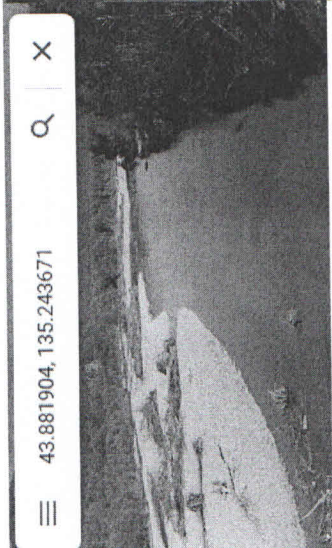
Google

Скрыть

Ракушка © CNES / Airbus Maxx Technologies 2022. Карты и спутниковые снимки © 2023. Google







43.881904, 135.243671

- Рч
- Рестораны
- Гостиницы
- Развлечения
- Общ. транспорт
- П Парковка
- Аптеки
- Банкоматы



43°52'54.9"N 135°14'37.2"E

43.881904, 135.243671

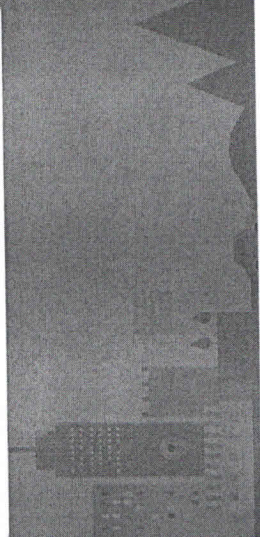
- Проложить маршрут
- Сохранить
- Искать поблизости
- Отправить на телефон
- Поделиться

Ольгинский р-н, Приморский край

У6JV+QF7 Серафимовка, Приморский край

Фото

43.765026, 135.173724



43°45'54.1"N 135°10'25.4"E
43.765026, 135.173724

- Проложить маршрут
- Сохранить
- Искать поблизости
- Отправить на телефон
- Поделиться
- Пермское, Приморский край, 692454
- 058F+2F9 Пермское, Приморский край



- Рестораны
- Гостиницы
- Развлечения
- Общ. транспорт
- Парковка
- Аптеки
- Банкоматы



43.769191, 135.126650



43°46'09.1"N 135°07'35.9"E
43.769191, 135.126650



Проложить маршрут
Сохранить
Искать поблизости
Отправить на телефон
Поделиться

Ольгинский р-н, Приморский край
0496+ММС Ветка, Приморский край

Фото



Рv

Рестораны

Гостиницы

Развлечения

Общ. транспорт

П Парковка

Аптеки

Банкоматы

☰ 43.822480, 135.026690 🔍 X

Рv

- 🍴 Рестораны
- 🏠 Гостиницы
- 🎮 Развлечения
- 🚗 Общ. транспорт
- 🅑 Парковка
- 🏪 Аптеки
- 🏦 Банкоматы



43°49'20.9"N 135°01'36.1"E
43.822480, 135.026690

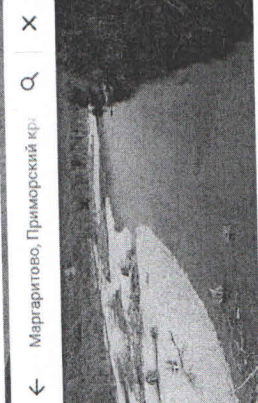
- 📍 Проложить маршрут
- 📌 Сохранить
- 🔍 Искать
- 📱 Отправить на телефон
- 🗺️ Подделиться

📍 Новониколаевка, Приморский край, 692454
📶 R2CG+XMW Новониколаевка, Приморский край

Войти



Pv



← Маргаритово, Приморский край

43°24'10.7"N 134°46'04.3"E
43.402961, 134.767853

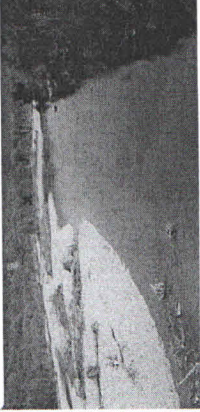
- Проложить маршрут
- Сохранить маршрут
- Поделиться
- Отправить на телефон
- X

Ольгинский р-н, Приморский край
 0039+540 Маргаритово, Приморский край



ФОТО

← Меграртово, Приморский край



43°21'34.3"N 134°46'46.2"E
43.359514, 134.779506

- 📍 Проложить маршрут
- 📌 Сохранить маршрут
- 🔍 Искать поблизости
- 📧 Отправить на телефон
- 📱 Поделиться

- 📍 Ольгинский р-н, Приморский край
- 📍 905НН-RR2 Моряк-Рыболов, Приморский край

Фото



Фото

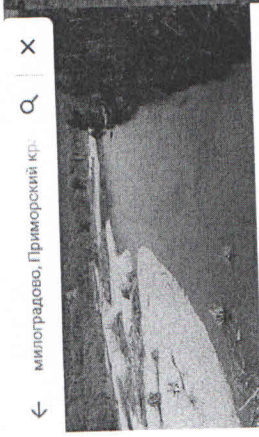


Войти



Google

Слои



← милоградово, Приморский кр. Q X

Рv

43°18'14.6"N 134°36'49.6"E
43.304042, 134.613788

- Проложить маршрут
- Сохранить
- Искать поблизости
- Отправить на телефон
- Поделиться

Ольгинский р-н, Приморский край
80374-067 Милоградово, Приморский край



Фото

ФОТО

Слой

Google

Войти